



*Mariages à La ferme*









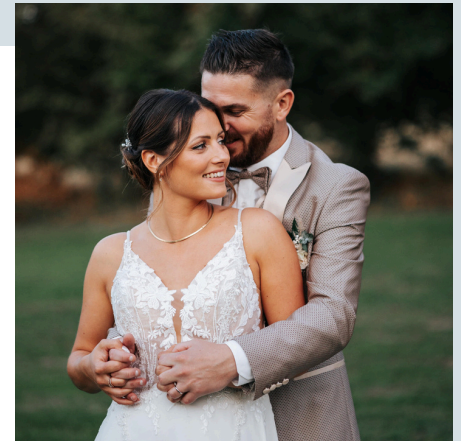
# UN MARIAGE À VIVRE, PAS SEULEMENT À ORGANISER.

À La Ferme du Bois de Plottes, nous accueillons un nombre **limité de mariages** chaque année — pour préserver ce qui fait **l'esprit du lieu** : un certain calme, une vraie présence, et la possibilité de vivre pleinement ce moment, sans précipitation.

Ici, le mariage ne se résume pas à quelques heures de réception. **Vous arrivez la veille**, vous prenez possession du domaine, vous **vous installez à votre rythme**.

Entre pierre ancienne, lumière, nature et **espaces privatisés en totalité**, la Ferme du Bois offre un cadre chaleureux, élégant et profondément vivant — pensé pour des célébrations intimes, soignées et sincères.

Plus qu'un décor, c'est une maison de famille ouverte à d'autres histoires, le temps d'un week-end.



# La ferme du Bois, une maison de famille



La Ferme du Bois de Plottes est un lieu que nous habitons, que nous faisons évoluer et dont nous prenons soin chaque jour.

Notre présence discrète change beaucoup de choses. Cela nous permet d'**accompagner** chaque mariage avec **disponibilité**, **souplesse** et **réactivité**, tout en préservant ce qui fait le caractère du domaine.

Nous avons imaginé La Ferme du Bois comme une **maison à partager le temps d'un week-end** : chaleureuse, vivante, accueillante, mais aussi exigeante dans le soin apporté aux détails.

Les adultes y trouveront des espaces pour se retrouver, se reposer ou respirer entre deux moments forts. Les enfants profiteront de jeux, d'une salle dédiée et d'aménagements extérieurs pensés pour les divertir en toute simplicité.

Et parce qu'ils font souvent partie de la famille, vos animaux de compagnie sont également les bienvenus.

## *La cour*

### LE COEUR DE LA FERME

Pavée et entourée de pierre, la cour est le cœur vivant de La Ferme du Bois. Elle distribue à la fois les chambres et les espaces de réception, créant un lien naturel entre les différents temps du week-end.

Ouverte sur la campagne environnante, elle offre une vue dégagée et une atmosphère à la fois chaleureuse et conviviale, idéale pour les arrivées, welcome diner, les premiers échanges ou un cocktail en plein air.

Le soir, les guirlandes lumineuses et les projections sur la façade lui donnent une allure plus festive, presque cinématographique, et en font un décor particulièrement vivant pour prolonger la célébration.





## *Les salles*

### SALLE DE RECEPTION

La Ferme du Bois dispose de deux salles complémentaires, pensées pour permettre un mariage fluide, élégant et confortable, quelle que soit la météo.

La salle principale, d'environ 120 m<sup>2</sup>, accueille le dîner, les discours et les grands temps forts de la réception dans une atmosphère chaleureuse, entre pierre apparente, verrière et lumière douce.

### SALLE HENRI PONT

La seconde salle, d'environ 80 m<sup>2</sup>, peut accueillir une cérémonie laïque en intérieur, un espace danse, un vin d'honneur ou un second temps fort selon le rythme de votre journée.

Cette double configuration change tout : elle permet de respirer, de répartir les moments, et d'offrir à votre mariage une vraie souplesse.





vue verriere



TABLE  
*Deux*

TABLE  
*d'honneur*

TABLE  
*Une*

vue Salle Henri Pont



# L'étage bien-être

## LE SALON

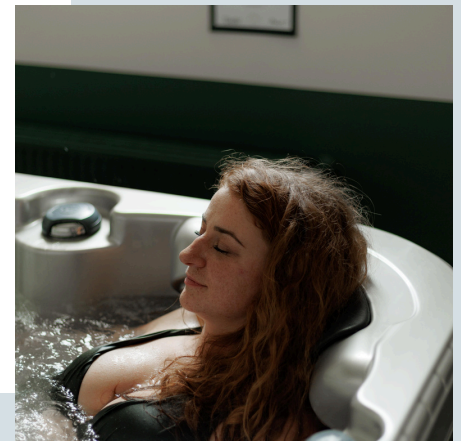
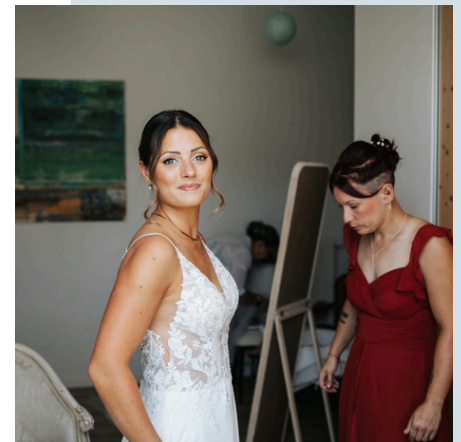
Baigné de soleil le matin, l'étage bien-être offre un cadre particulièrement agréable pour les préparatifs de la mariée.

Pensé comme un véritable salon de préparation, il réunit sur un étage complet un espace lounge, un miroir en pied, cabines de change, douche et une grande salle de 35m<sup>2</sup>.

Un lieu lumineux, confortable et intime, idéal pour se préparer à son rythme, entourée de ses proches, avant de rejoindre la journée.

## LE SPA

Accessible dès le vendredi, le jacuzzi et la salle de massage permettent de s'installer dans le week-end dès l'arrivée. La nuitée du dimanche soir est offerte aux mariés qui souhaitent prolonger cette parenthèse un peu plus longtemps.



## *Le parc*

### JARDIN

Là où tout commence

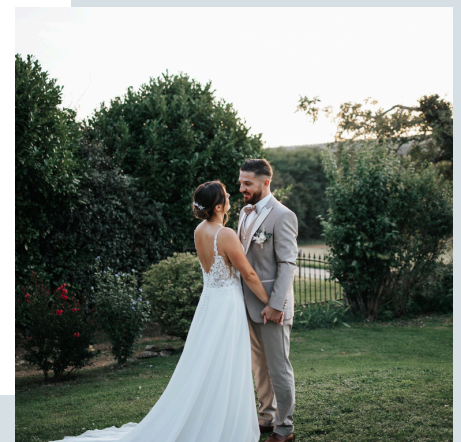
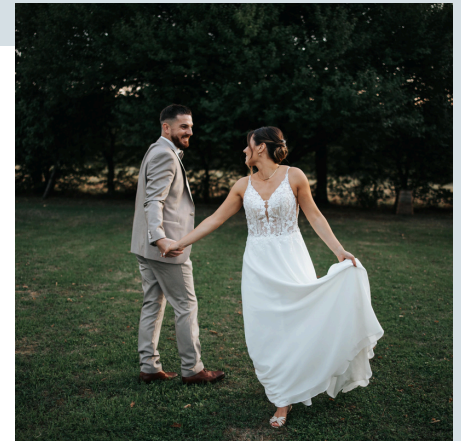
C'est ici, dans le prolongement naturel de la maison, que beaucoup choisissent de se dire oui.

Face à la vallée, sous les arbres ou au cœur du jardin, la cérémonie trouve sa place sans artifices — simplement portée par la lumière, le calme et l'espace.

Le parc accueille ces moments avec une évidence rare : une cérémonie laïque, un cocktail au coucher du soleil, quelques pas dans l'herbe entre deux éclats de rire, des photos baignées de lumière.

### PISCINE

La piscine, accessible de mai à octobre, peut être utilisée dès le vendredi ainsi que le dimanche, pour prolonger le week-end en douceur.





# Hébergements

## LES CHAMBRES

Le domaine peut accueillir jusqu'à 17 personnes sur place, dans 5 chambres indépendantes, pensées pour offrir confort, autonomie et tranquillité tout au long du week-end.

Pour compléter cette capacité, Tournus et ses alentours proposent de nombreuses solutions d'hébergement, à seulement quelques minutes de La Ferme du Bois.

## NAVETTE

Et pour que chacun profite pleinement de la fête sans contrainte, une navette peut être mise en place entre le domaine et les hébergements partenaires à l'issue de la fête.





## Notre offre week-end

Ici, vous ne réservez pas seulement un lieu.  
Vous prenez le temps.

Du **vendredi 13h au dimanche 16h**, la Ferme du Bois devient entièrement la vôtre. Vous arrivez la veille, vous vous installez, vous prenez vos marques. Le week-end peut commencer.

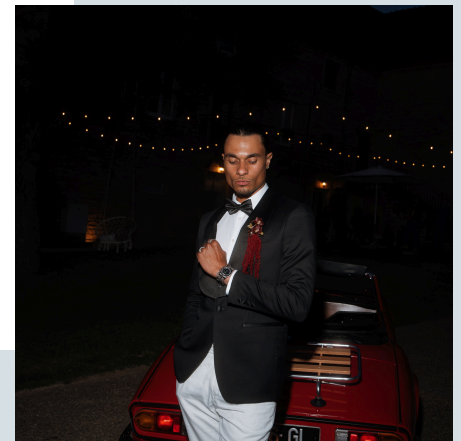
**Les deux salles attenantes**, en rez-de-jardin permettent de faire respirer les moments, de s'adapter à la météo comme à vos envies.

Les différents espaces extérieurs accompagnent naturellement le rythme de la journée — cérémonie, cocktail, dîner, brunch. Le **mobilier intérieur est inclu**.

**Nappes et chaises extérieures en option.**

**Les chambres** accueillent vos proches, la **piscine** ouvre le week-end en douceur, le **spa prolonge le dimanche**.

Tout est pensé pour que vous puissiez vous concentrer sur l'essentiel. **Pas de droit de bouchon, prestataires libres, pas de limite d'heure pour faire la fête.**



## LES OPTIONS

### Option Sérénité — 350 €

Une option pensée pour alléger la fin du week-end, avec la remise en ordre du mobilier, l'évacuation des déchets et le tri du verre après votre réception.

### Option Sérénité + décor — 450 €

Incluant l'Option Sérénité, cette option prend également en charge le rangement de la décoration, le décrochage des éléments simples, le regroupement de vos affaires dans un espace dédié, ainsi que la vaisselle en fin d'événement.

### Nuitée supplémentaire — Domaine complet — 1 100 €

Arrivez 24h plus tôt ou prolongez votre séjour d'une journée pour profiter pleinement du domaine.

C'est l'option idéale pour savourer le dimanche, organiser un brunch sans précipitation, récupérer tranquillement après les festivités et éviter de vivre la fin du week-end dans le rangement et la logistique.

Une nuit supplémentaire à tarif privilégié, pour prolonger l'expérience et quitter La Ferme du Bois en douceur.



*L'essentiel*

## PRIVATISATION COMPLÈTE DU DOMAINE

*du vendredi 13h00 au dimanche 16h00*

La formule comprend :

- 2 salles de réception
- 5 chambres · 17 couchages (services para-hôteliers)
- Mobilier pour 100 personnes (tables rondes & rectangulaires, chaises intérieures & extérieures)
- Équipements techniques
- Espace de préparation pour la mariée et ses proches
- Extérieurs, spa, jacuzzi & piscine (en saison)
- Ménage de fin de séjour
- Nuitée du dimanche soir offerte aux mariés

7 900€ TTC

### RÉDUCTIONS APPLICABLES

- 5 % AVEC WEDDING PLANNER
- -10 % D'OCTOBRE À AVRIL
- -15 % POUR UN MARIAGE EN SEMAINE, TOUTE L'ANNÉE

### OPTIONS

- OPTION SÉRÉNITÉ — 350 €
- OPTION SÉRÉNITÉ + DÉCOR — 450 €

TEMPS SUPPLÉMENTAIRE SUR DEMANDE,  
SELON LES DISPONIBILITÉS DU DOMAINE.

# Réserver La ferme du Bois de Plottes

*Votre date, rien que la vôtre.*

## LE COUP DE CŒUR D'ABORD

Avant toute chose, on se rencontre. Une visite, un échange — pour s'assurer que la Ferme du Bois est bien l'endroit où vous voulez vivre ce moment. Si c'est le cas, la suite est simple.

## LA DATE EST À VOUS

Dès la signature de votre contrat et le versement du premier acompte (30%), **votre date est bloquée** — personne d'autre ne peut la réserver.

**Six mois avant** Un deuxième versement de 30% est demandé, accompagné de la confirmation de vos prestataires.

**Trois mois avant** Transmission de votre attestation d'assurance responsabilité civile — votre assurance habitation suffit généralement.

**Un mois avant** Règlement du solde (40%). Tout est en place, on est là pour vos dernières questions.

**À votre arrivée — visite de bienvenue** Nous vous accueillons personnellement pour un état des lieux et la remise des clés. Un chèque de caution de 1 500 € vous sera demandé à ce moment-là, restitué sous 15 jours après votre départ.

# Prestataires

## UN CARNET D'ADRESSES DE CONFIANCE

Nous n'imposons aucun prestataire, afin de vous laisser toute liberté dans la manière de concevoir votre mariage. Si vous le souhaitez, nous partageons avec vous un carnet d'adresses soigneusement sélectionné.

Pour vous accompagner dans l'organisation de votre mariage, nous mettons à votre disposition un carnet d'adresses réunissant des prestataires choisis pour la qualité de leur travail, leur fiabilité et leur sens du service.

Nous aimons nous entourer de professionnels qui partagent nos valeurs : l'ancrage local, une approche responsable de l'événement, le sens du détail et la passion du travail bien fait.



# Carnet d'adresses

## COORDINATION

AGENCE MONOCHOME

LAURE CURVEUR

JUSTINE COMPAGNON

CARO & CO

## TRAITEUR

L'ÉCHAPPÉE SAVOUREUSE

L'ANTIQUAIRE

TRAITEUR VAL DE SAONE

ATELIER 12:06

LES DELICES DE CYRIELLE

LA MARMITTE

## WEDDING CAKE

CHLOE CREATIONS

## ANIMATION BAR

LA PTIOTE SOIF

JOY'S EVENTS

## LOCATION MOBILIER

LA BRICOLE - CELINE TERRIER

MLK LOCATION 71

FESTILOC

KUBE EVENTS

## VEHICULE

BALADE RETRO BOURGOGNE

## DÉCORATION

LA BRICOLE - CELINE TERRIER

LES LOUVES DE VENUS

BOURGOGNE EVENTS

## FLEURISTE

MAGALI LEONARD

DANS LES HAUTES HERBES

FLORE & SENS

UN ÉTÉ À LA CAMPAGNE

## PAPETERIE

SYBILLE BY ALINE

# *Carnet d'adresses*

## ROBE

CARLOTTA WEDDING DRESS

## COSTUME

BLANDIN DELOYE

## MAQUILLAGE

MADAME MONTAIGNE

FRENCH BEAUTY BY CAM

AMELIE BECOME YOU

VIRGINE DEBOURG MUAH

## COIFFURE

BY HAIR M

DEBBYE SALVAT

PAULINE MSSN

## PHOTOGRAPHE

VICTORIA GIBERT

CANDICE GUIZONNE

CHLOE SALBIN

CAMILLE LAURENT

JANYCE LAGASSE

ANDRES FLUXA

MELANIE PERROT

## VIDEASTE

VINCENT BRIZARD

## CONTENT CREATOR

SOUVENIRS.WEDDINGCONTENT

## AMBIANCE MUSICALE

DJ SAM

DJ GABBANA

NUITS BLANCHES PRO /DJ

CRYSTAL BAND - GROUPE / DJ

PARENTHESE DUO MUSICIENS

FUNNY FUNKY MAUSICIENS/DJ

ALEXANDRE PACHABEZIAN -  
PIANISTE /DJ

SEB & CO DJ

## ANIMATION ENFANT

MARJ'ANIM

## ANIMATION CREATIVE

OZ. AQUARELLE



## *La coordination du week-end*

### PROFITEZ VRAIMENT DE VOTRE MARIAGE

Les mariages accompagnés par une wedding planner professionnelle bénéficient d'un tarif préférentiel de 5 % sur la privatisation du domaine.

Cette réduction s'applique pour toute prestation incluant au minimum une coordination Jour J assurée par une professionnelle déclarée (SIRET et assurance professionnelle).

Mathilde reste bien entendu disponible tout au long des préparatifs pour les rendez-vous, échanges et conseils liés au domaine, à l'organisation générale du week-end et au bon déroulement de votre événement.

En revanche, la coordination opérationnelle du mariage et des prestataires le Jour J n'est pas assurée par La Ferme du Bois.

# Accessibilité & Localisation

## EN VOITURE

Autoroute A6 : Sortie n°27 Tournus

## EN TRAIN

Gare TGV Mâcon Loché

44 km - 34 min

Gare TGV Le Creusot

55 km - 45 min

Gare TER Tournus

3 km - 5 min

## EN AVION

Aéroport Lyon St Exupéry

130 km - 1h15





## Parlons de votre projet

Mathilde Fiallos, gérante

0607934700

info@lafermedubois.fr

www.lafermedubois.fr

@lafermeduboisdeplottes

## Credits Photos

Mélanie Perrot PhotoMel

Camille Laurent

Victoria Gibert

Chloe Salbin

Ze French Backpacker

Priscilla Puzenat

Candice Guizonne

